

# LA NUOVA PRIVACY

## Il Regolamento U.E. 2016/679



Avv. Massimiliano Parla

Avv. Sarah Masato



# IL PERCORSO NORMATIVO

2012 presentata  
la proposta

24 maggio 2016  
entrata in vigore  
Regolamento

25 Maggio 2018  
definitivamente applicabile



2 ANNI DI TEMPO

*Per adeguarsi al  
regolamento*

EFFICACIA  
DIFFERITA  
PROGRESSIVA

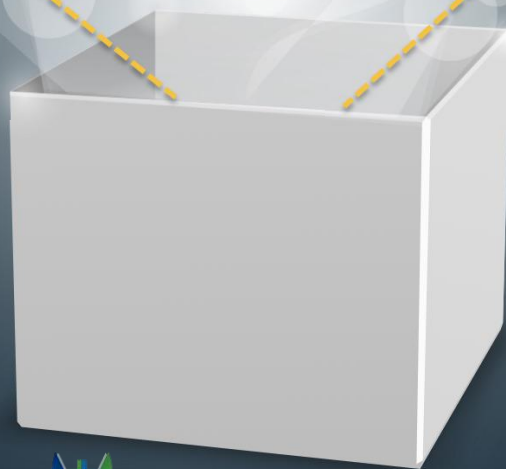
# PACCHETTO PROTEZIONE DATI

D.LGS.  
N.  
196/2003

e ss  
modifiche

D. LGS.  
N.  
101/2018

REG. UE  
2016/679



# GESTIONE E PIANIFICAZIONE



IERI

Sistema burocratizzato

OGGI

Sistema dinamico  
Approccio  
adeguato alla  
struttura  
sanitaria

PREVENZIONE

RESPONSABILIZZAZIONE ACCOUNTABILITY

# 5 PIANI D'AZIONE



ACCOUNTABILITY

LEGAL ASSESSMENT

DPIA

Rilevazione del rischio residuo

DPO

MISURE DI SICUREZZA  
ADEGUATE

# GESTIONE RISCHIO



✓ Misure tecnologiche

✓ Privacy Policy

✓ Procedure di gestione dati

✓ Registro delle attività di trattamento

✓ Formazione

✓ Professionalità:  
-Segreto professionale  
-Obblighi deontologici



# IL D.P.O.



# IL D.P.O.



## NOMINA

Titolare o Resp.  
del trattamento

con procura  
notarile

## REQUISITI

- Adeguata conoscenza tecnica
- Indipendenza
- No conflitti d'interesse
- Autonomia finanziaria

## RAPPORTO DI LAVORO

Lavoro dipendente  
Contratto outsourcing



# LA SICUREZZA DELLE INFORMAZIONI

nella medicina di urgenza ed  
emergenza



Ministero della Salute  
Direzione Generale  
della programmazione  
sanitaria

Linee Guida Triage  
intraospedaliero  
(Accordo in conferenza  
Stato - Regioni  
25 ottobre 2001)



AMBIENTI DEDICATI ALL'AREA  
ACCOGLIENZA  
SEGNALATI E BEN INDIVIDUATI  
CON ACCESSO FACILITATO PER  
PERSONE IN CONDIZIONI DI FRAGILITÀ



POSTAZIONI  
TELEMATICHE PER LA  
RACCOLTA DELLE  
INFORMAZIONI DI  
ACCESSO



INFORMAZIONI  
DISTANZE DI CORTESIA

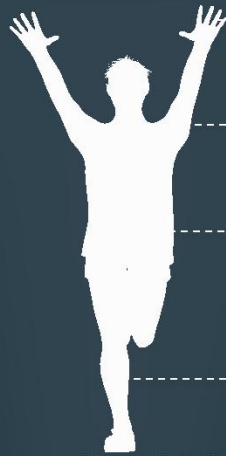
LOCALI PER LA RACCOLTA  
DI INFORMAZIONI E  
VALUTAZIONI DI  
PARAMETRI VITALI



AMBIENTI DEDICATI AI PAZIENTI  
PEDIATRICI,  
AI PAZIENTI AFFETTI DA PATOLOGIA  
POTENZIALMENTE CONTAGIOSA, AI  
PAZIENTI IN CONDIZIONE DI FRAGILITÀ E  
VITTIME DI ABUSO, ECC.



# L'APPROCCIO VINCENTE



PROGRAMMAZIONE

PROCEDURALIZZAZIONE

SENSIBILIZZAZIONE

FORMAZIONE

# MISURE TECNICHE E ORGANIZZATIVE

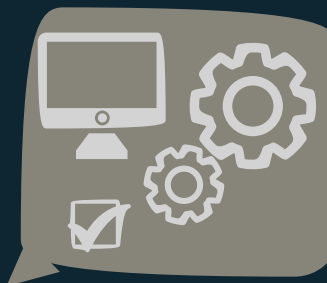
Capacità di assicurare su base permanente la riservatezza del dato personale sanitario



Resilienza del sistema



Pseudonimizzazione e cifratura



Password Policy

- Divieto di diffusione
- Tenuta con massima diligenza
- Tracciabilità dell'accesso



Procedure di verifica, aggiornamento e valutazione delle procedure



## Mitigazione dei rischi

# IL TRATTAMENTO SANZIONATO

Regolamento ha  
natura prescrittiva  
e sanzionatoria.

La responsabilità è  
ipotizzabile sia per  
dolo che per colpa





# I PROFILI DI RESPONSABILITA'

## I PROFILI DI RESPONSABILITA' CIVILE

La Privacy come tipologia di attività rientra a pieno titolo nel novero di quelle previste dall'art. 2050 c.c. e art. 82 GDPR, per cui è prevista una responsabilità di tipo oggettivo.

## I PROFILI PENALI DELLA PRIVACY

La norma di riferimento è l'art. 167 e ss, d.lgs. n. 196/03, così come novellato dal d.lgs. n. 101/18. Si segnalano le seguenti fattispecie: trattamento illecito dei dati, acquisizione fraudolenta, comunicazione e diffusione illecita.

LA SICUREZZA E' UN PROCESSO,  
NON SI ACQUISTA  
SI PROGETTA

A black and white photograph of a man walking past a wall. The man is in the foreground, walking from left to right, wearing a plaid shirt and dark pants. On the wall behind him are large, dark shadows. One shadow is of a warrior holding a long spear or sword. Another shadow is of a dragon or a mythical creature with wings and a long tail. The scene is set against a plain, light-colored wall.

*I guerrieri vittoriosi prima  
vincono e poi vanno in guerra*

*Sun Tsu –  
L'arte della Guerra*

GRAZIE PER  
L'ATTENZIONE

